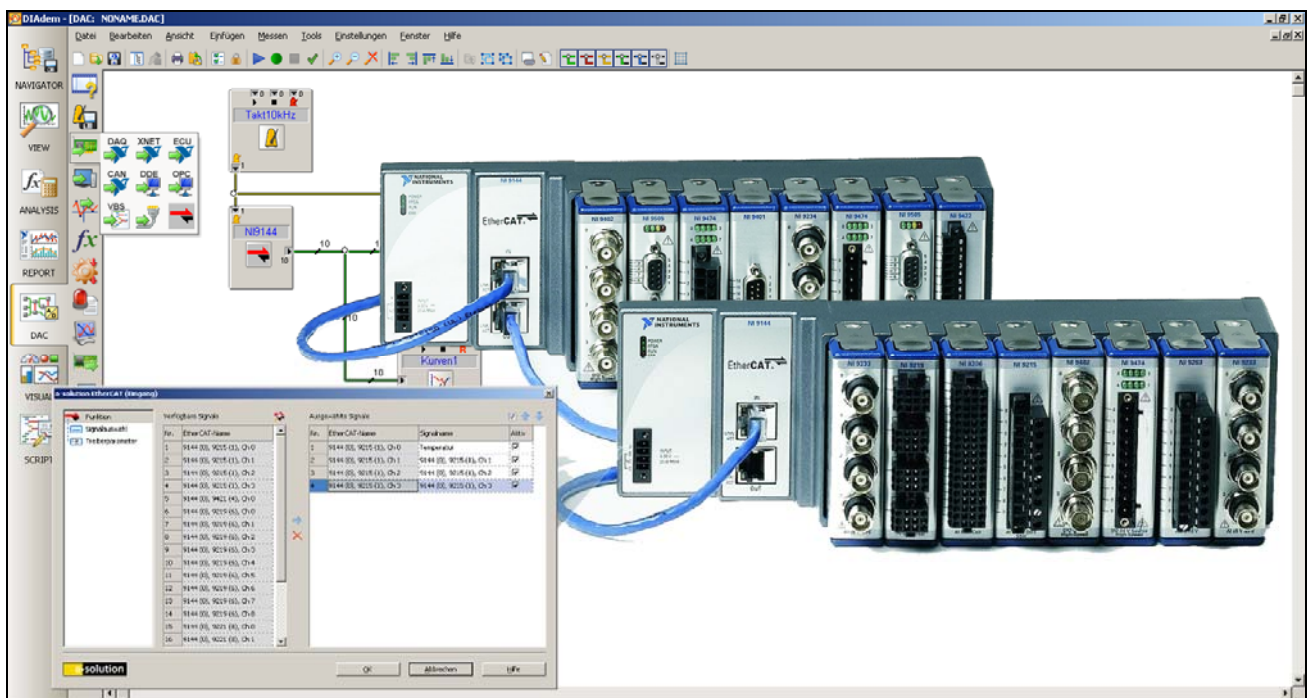




PRODUKTINFORMATION

DIAdem®-EtherCAT®-Treiber



Die Aufgabe

PC-basierende Systeme werden dank ständiger Weiterentwicklung immer leistungsfähiger in der Realisierung von Aufgaben, die zuvor speziellen Plattformen und Architekturen vorbehalten waren. Dies gilt besonders für die Datenerfassung, Steuerung und Regelung. Neben der Leistung des PC-Systems sind vor allem schnelle, echtzeitfähige Schnittstellen zum Prozess entscheidend.

National Instruments bietet mit dem EtherCAT-Slave-Chassis NI 9144 und den zugehörigen I/O-Modulen der C-Serie eine skalierbare, leistungsfähige und robuste Hardware an.

DIAdem bietet neben der einfachen Plattform zur Konfiguration und Durchführung von MSR-Anwendungen Funktionalität zur Datensichtung, -analyse und Reporterstellung.

Die Lösung

Der DIAdem-EtherCAT-Treiber von a-solution ermöglicht die Nutzung des NI 9144 in DIAdem DAC. Basierend auf dem EtherCAT-Master von Kithara stellt der Treiber eine Echtzeit-Anbindung von DIAdem an das Chassis her.

Dank Busscan-Funktion wird die EtherCAT-Topologie automatisch erkannt und mittels modulspezifischer Dialoge werden die Signale entsprechend der Messaufgabe im DAC-Plan konfiguriert.

Der Kithara-EtherCAT-Master benutzt den in PC-Systemen ohnehin vorhandenen Ethernet-Controller. Die Umschaltung Ethernet zu EtherCAT erfolgt automatisch.

EtherCAT und DIAdem sind die perfekte Kombination für echtzeitfähige MSR-Anwendungen unter Windows.

Weitere Informationen finden Sie unter www.a-solution.de/deutsch/produkte-diademethercattreiber.

a-solution Gesellschaft für
Mess- und Automatisierungslösungen mbH
www.a-solution.de

Industriestraße 39, 82194 Gröbenzell
Tel.: 08142 / 669 822 - 2, Fax: 08142 / 669 822 - 5
info@a-solution.de